



# SUNEAL

## BRISE-SOLEIL

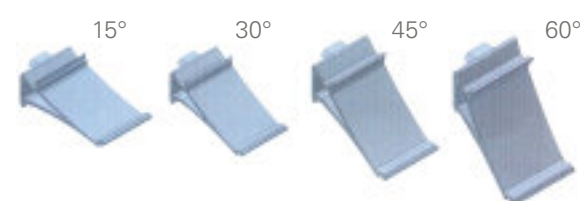
Un système de brise-soleil aluminium adapté à toutes les configurations, intégré à la façade GEODE ou rapporté sur structure indépendante.



### Type de pose

#### GEODE, mur-rideau et verrière

- Quatre orientations à choisir selon la situation géographique du bâtiment.
- Solution de lames fixes pour mur-rideau et verrière.



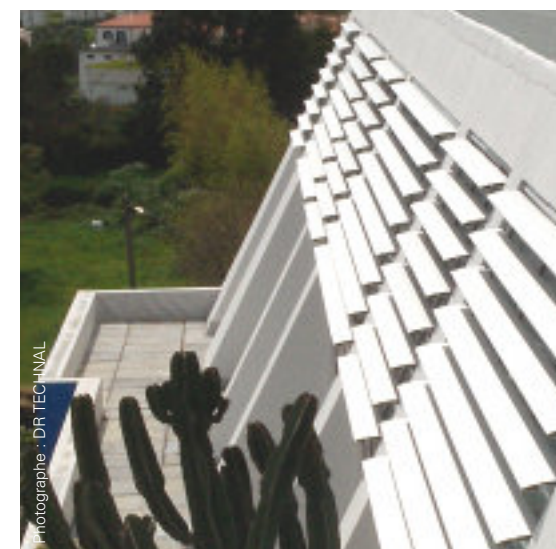
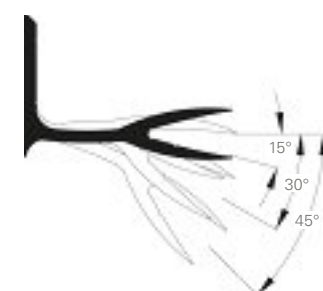
Sabots - flasques aluminium



Embouts thermoplastiques à axes rétractables

#### Lames filantes

- Les lames monoblocs passent devant la structure porteuse et donnent l'aspect filant.
- Pour les lames monoblocs **quatre orientations**.



Lames de 300 mm motorisées

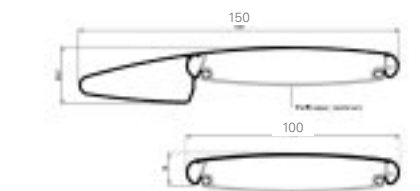
#### Entre porteurs

- Solution pour les **lames monoblocs ou composées**.
- Principe de sabots et flasques aluminium.
- **Choix de couleur** palette chromatique **Technal**.
- Embout thermoplastique pour les lames de 120 mm et 180 mm, 3 couleurs (Gris/Blanc/Noir).

### Un large choix

#### 15 lames de 100 mm à 600 mm

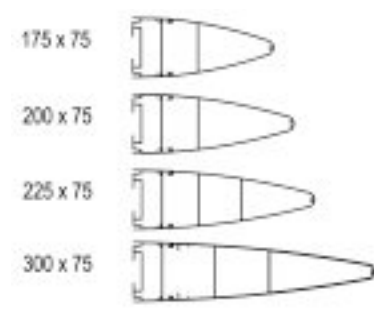
- **Lames fixes GEODE**
- de 100 et 150 mm.



- **Capots Trame horizontale**
- de 175 et 300 mm



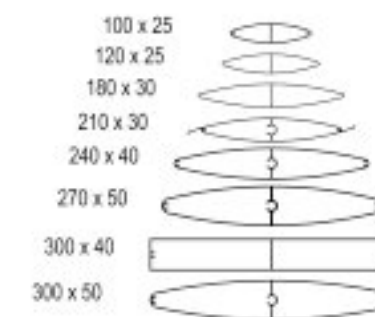
Capots de 300 mm



- **Lames monoblocs**
- de 100 et 300 mm, fixes ou mobiles



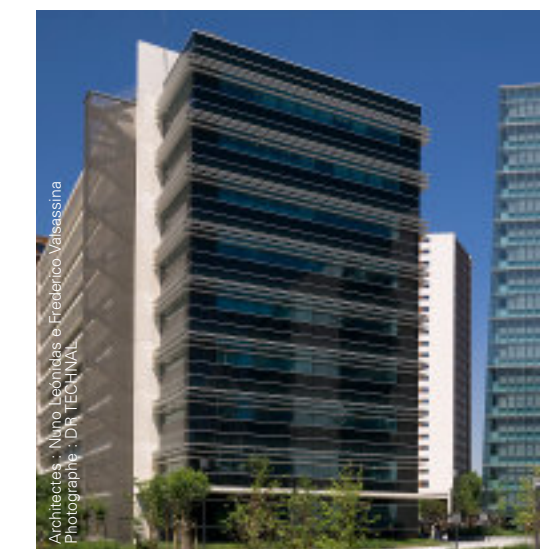
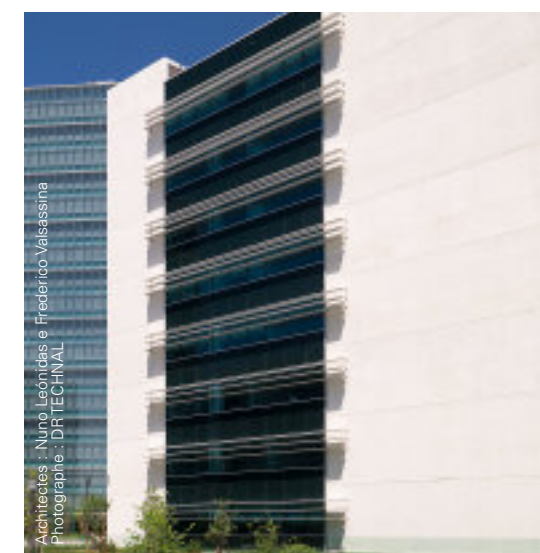
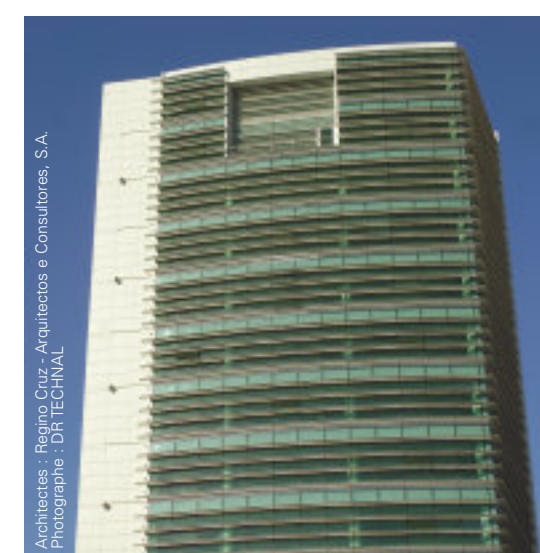
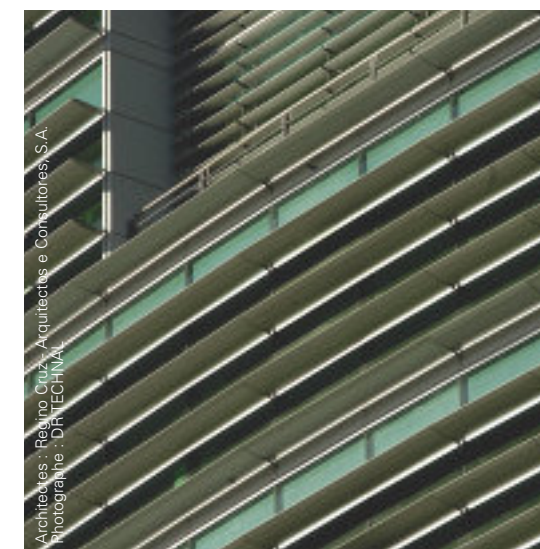
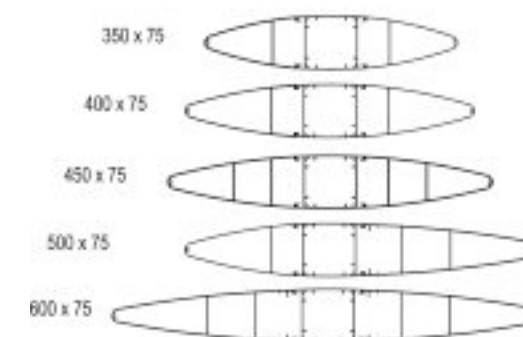
Lames de 300 mm



- **Lames composées**
- de 350 à 600 mm, fixes ou mobiles



Lames de 600 mm



270, rue Léon-Joulin • BP 63709 • 31037 Toulouse cedex 1 • Tél. 05 61 31 28 28 • Fax : 05 61 31 25 00  
<http://www.technal.fr> • e-mail : [technal-affaires@technal.fr](mailto:technal-affaires@technal.fr)

TECHNAL, est une marque d'Hydro Building Systems



## Le concept

Pour répondre aux multiples exigences de l'enveloppe des bâtiments et en particulier des façades vitrées : protection solaire, gestion des apports solaires, optimisation de la lumière naturelle, personnalisation. Technal a créé **SUNEAL**, un dosage judicieux entre esthétique et efficacité.

### Objectif RT 2012

Fixe ou mobile l'intégration du brise-soleil dans la construction permet d'anticiper les évolutions vers la **réglementation thermique de 2012** et d'appréhender l'application prochaine du **coefficient « Bbio »**.

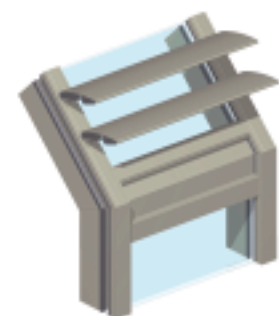


Photographie : DR TECHNAL

### Protection de verrière GEODE

Filtrer les rayons du soleil et éviter l'effet de serre d'une verrière.

Un **serreur filant** avec rainure de clippage intégrée, permet le montage des lames de 100 mm et 150 mm sur la **verrière GEODE**.



Protection de verrière



Photographie : DR TECHNAL

### Fixé sur le mur-rideau GEODE

Le brise-soleil **SUNEAL** habille l'ensemble de l'offre mur-rideau **GEODE** de la simple façade grille aux solutions cadre de type **GEODE VEC** ou **VEP**.

Les lames fixes de 100 mm et 150 mm sont adaptables sur le mur-rideau.

Une **offre complète d'accessoires** permet la fixation en auvent ou en structure décalée.



### Ossature indépendante

- Décalée sur une ossature totalement indépendante de la façade **GEODE**.

Cette disposition architecturale permet la mise en œuvre des **lames larges et photovoltaïques SUNEAL** ainsi que la **motorisation** de tout ou partie de la façade.



Lames mobiles de 300 mm

## Les différentes solutions



## Des lames différentes

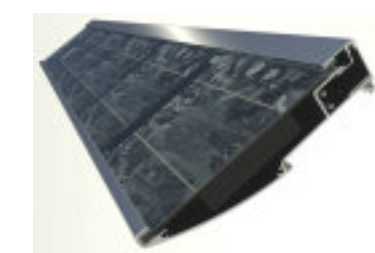
### Une offre globale de lames photovoltaïques

- Les lames **photovoltaïques SUNEAL** vous permettent de garantir une bonne efficacité en termes d'occultation et de production électrique avec un **rendement de 15 %**.

### Modules photovoltaïques

- Les modules photovoltaïques **intégrés à la lame SUNEAL** sont réalisés suivant les meilleurs standards du marché et sont **conformes aux normes IEC 61730 (sécurité) et IEC 61215 (performance)**.

### Ensemble lame et module photovoltaïque SUNEAL



Lame de 215 mm avec cellules polycristallines

### Caractéristiques module PV

Dimensions : 1200 x 185 mm  
 Nombre de cellule : 7  
 Puissance : 28 Wc  
 Différents aspects : monocristalline (Tedlard Blanc) polycristalline (Tedlard Noir).



Lame tôle perforée 40 % (Modèle déposé)

### Brise-soleil grande dimension

- Répondre à deux principales préoccupations architecturales, **l'esthétisme et la gestion des apports solaires**.
- Allier élégance et légèreté de la tôle aluminium, horizontale ou verticale **l'effet d'ombrage** peut être amélioré grâce à une **perforation de tôle** à 40 % ou 28 % de vide.
- Fixé sur une structure indépendante, la lame tôle perforée **SUNEAL** de 580 mm permet des **portées jusqu'à 6 m** (nous consulter).

## Habillage de façade

- La **ventelle de 120 mm** s'intègre parfaitement à une structure bardage standard.



Ventelle de 120 mm sur porteur aluminium

- Application sur structure dalle béton ou structure verticale acier.

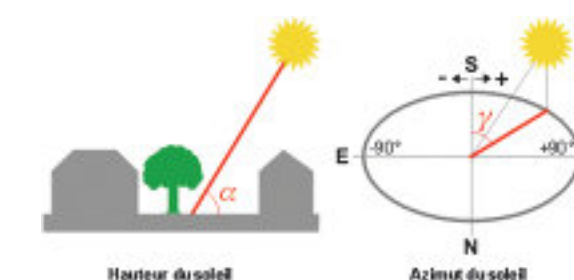


## Influence du soleil

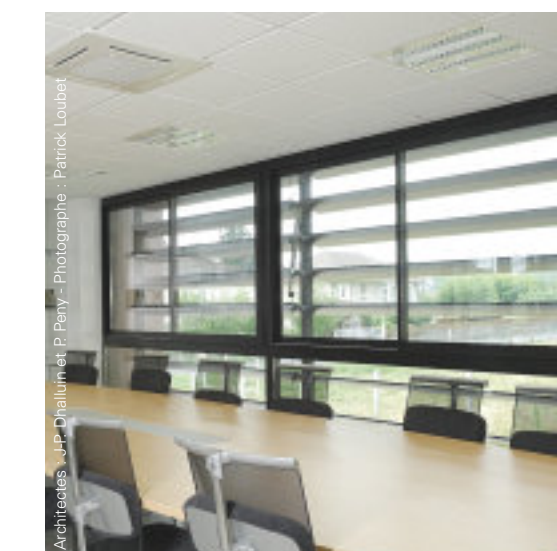
### Mobiles ou fixes pour assurer un confort optimal

Utiliser l'influence du soleil dans le choix et l'orientation d'un brise-soleil, il faut connaître à tout instant la position du soleil dans le ciel.

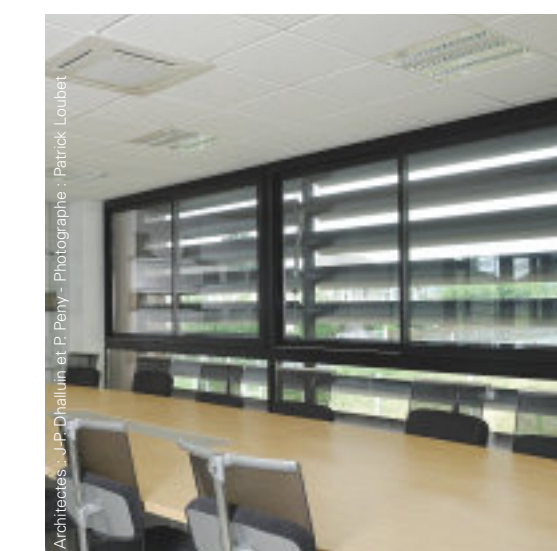
Profiter des apports solaires l'hiver et de la protection solaire l'été, **moduler l'éclairage naturel des pièces intérieures**.



Inclinaison 15°



Inclinaison 45°



Lames de 300 mm motorisées

## Confort optimal

### Motoriser les lames pour suivre la course du soleil

Fixées sur une structure indépendante au mur-rideau, les lames sont animées par un système de tringle se reprenant sur les bouchons d'extrémité de lame et d'un **vérin électrique**.



### Orientation manuelle

Lames de 180-210 uniquement.



Positionnement des lames mobiles par **indexation de 15°** sur secteur